



**BUPATI SITUBONDO**  
**PROVINSI JAWA TIMUR**

**PERATURAN BUPATI SITUBONDO**  
**NOMOR 56 TAHUN 2017**

**TENTANG**

**PEMBENTUKAN, SUSUNAN ORGANISASI, URAIAN TUGAS DAN FUNGSI**  
**UNIT PELAKSANA TEKNIS SATUAN PENDIDIKAN**  
**PADA DINAS PENDIDIKAN DAN KEBUDAYAAN KABUPATEN SITUBONDO**

**DENGAN RAHMAT TUHAN YANG MAHA ESA**

**BUPATI SITUBONDO,**

- Menimbang** :
- a. bahwa sesuai ketentuan Pasal 42 Peraturan pemerintah Nomor 18 Tahun 2016 tentang Perangkat Daerah dan Pasal 22 Peraturan Menteri Dalam Negeri Republik Indonesia Nomor 12 Tahun 2017 tentang Pedoman Pembentukan Dan Klasifikasi Cabang Dinas Dan Unit Pelaksana Teknis Daerah, terdapat unit pelaksana dinas daerah kabupaten dibidang pendidikan berupa Satuan Pendidikan Dasar Kabupaten;
  - b. bahwa sebagai pelaksanaan ketentuan Pasal 6 dan Pasal 8 Peraturan Daerah Kabupaten Situbondo Nomor 8 Tahun 2016 tentang Pembentukan dan Susunan Perangkat Daerah, perlu mengatur susunan organisasi, uraian tugas dan fungsi Unit Pelaksana Teknis Satuan pendidikan Kabupaten Situbondo;
  - c. bahwa berdasarkan pertimbangan sebagaimana dimaksud pada huruf a dan b, perlu menetapkan Peraturan Bupati Situbondo tentang Pembentukan, Susunan Organisasi, Uraian Tugas dan Fungsi Unit Pelaksana Teknis Satuan pendidikan pada Dinas Pendidikan dan Kebudayaan Kabupaten Situbondo;

- Mengingat** : 1. Undang-Undang Nomor 12 Tahun 1950 tentang Pembentukan Daerah-daerah Kabupaten Dalam Lingkungan Propinsi Jawa Timur (Lembaran Negara Republik Indonesia Tahun 1950 Nomor 19, Tambahan Lembaran Negara Republik Indonesia Nomor 9 dan Berita Negara Republik Indonesia Tahun 1950 Nomor 41) sebagaimana telah diubah dengan Undang-Undang Nomor 2 Tahun 1965 (Lembaran Negara Republik Indonesia Tahun 1965 Nomor 19, Tambahan Lembaran Negara Republik Indonesia Nomor 2730);
2. Undang-Undang Nomor 17 Tahun 2003 tentang Keuangan Negara (Lembaran Negara Republik Indonesia Tahun 2003 Nomor 47, Tambahan Lembaran Negara Republik Indonesia Nomor 4286);
3. Undang-Undang Nomor 20 Tahun 2003 tentang Sistem Pendidikan Nasional (Lembaran Negara Republik Indonesia Tahun 2003 Nomor 78, Tambahan Lembaran Negara Republik Indonesia Nomor 4301);
4. Undang-Undang Nomor 1 Tahun 2004 tentang Perbendaharaan Negara (Lembaran Negara Republik Indonesia Tahun 2004 Nomor 05, Tambahan Lembaran Negara Republik Indonesia Nomor 4355);
5. Undang-Undang Nomor 25 Tahun 2004 tentang Sistem Perencanaan Pembangunan Nasional (Lembaran Negara Republik Indonesia Tahun 2004 Nomor 104, Tambahan Lembaran Negara Republik Indonesia Nomor 4421);
6. Undang-Undang Nomor 36 Tahun 2009 tentang Pendidikan dan Kebudayaan (Lembaran Negara Republik Indonesia Tahun 2009 Nomor 144, Tambahan Lembaran Negara Republik Indonesia Nomor 5063);
7. Undang-Undang Nomor 12 Tahun 2011 tentang Pembentukan Peraturan Perundang-Undangan (Lembaran Negara Republik Indonesia Tahun 2011 Nomor 82, Tambahan Lembaran Negara Republik Indonesia Nomor 5234);
8. Undang-Undang Nomor 5 Tahun 2014 tentang Aparatur Sipil Negara (Lembaran Negara Republik Indonesia Tahun 2014 Nomor 6, Tambahan Lembaran Negara Republik Indonesia Nomor 5494);

9. Undang-Undang Nomor 23 Tahun 2014 tentang Pemerintahan Daerah (Lembaran Negara Republik Indonesia Tahun 2014 Nomor 244, Tambahan Lembaran Negara Republik Indonesia Nomor 5587) sebagaimana telah diubah beberapa kali terakhir dengan Undang-Undang Nomor 9 Tahun 2015 (Lembaran Negara Republik Indonesia Tahun 2014 Nomor 58, Tambahan Lembaran Negara Republik Indonesia Nomor 5679);
10. Peraturan Pemerintah Nomor 28 Tahun 1972 tentang Perubahan Nama dan Pemindahan Tempat Kedudukan Pemerintahan Daerah Kabupaten Panarukan (Lembaran Negara Republik Indonesia Tahun 1972 Nomor 38);
11. Peraturan Pemerintah Nomor 19 Tahun 2005 tentang Standar Nasional Pendidikan (Lembaran Negara Republik Indonesia Tahun 2005 Nomor 41, Tambahan Lembaran Negara Republik Indonesia Nomor 4496) sebagaimana telah diubah beberapa kali terakhir dengan Peraturan Pemerintah Nomor 13 Tahun 2015 tentang Perubahan Kedua atas Peraturan Pemerintah Nomor 19 Tahun 2005 tentang Standar Nasional Pendidikan (Lembaran Negara Republik Indonesia Tahun 2015 Nomor 45, Tambahan Lembaran Negara Republik Indonesia Nomor 5670);
12. Peraturan Pemerintah Nomor 58 Tahun 2005 tentang Pengelolaan Keuangan Daerah (Lembaran Negara Republik Indonesia Tahun 2005 Nomor 140, Tambahan Lembaran Negara Republik Indonesia Nomor 4578);
13. Peraturan Pemerintah Nomor 17 Tahun 2010 tentang Pengelolaan dan Penyelenggaraan Pendidikan (Lembaran Negara Republik Indonesia Tahun 2010 Nomor 23, Tambahan Lembaran Negara Republik Indonesia Nomor 5105) sebagaimana telah diubah dengan Peraturan Pemerintah Nomor 66 Tahun 2010 (Lembaran Negara Republik Indonesia Tahun 2010 Nomor 112, Tambahan Lembaran Negara Republik Indonesia Nomor 5157);
14. Peraturan Pemerintah Republik Indonesia Nomor 18 Tahun 2016 tentang Perangkat Daerah (Lembaran Negara Republik Indonesia Tahun 2016 Nomor 114);

15. Peraturan Menteri Pendidikan dan Kebudayaan Republik Indonesia Nomor 75 Tahun 2016 tentang Komite Sekolah (Berita Negara Republik Indonesia Tahun 2016 Nomor 2117);
16. Peraturan Pemerintah Republik Indonesia Nomor 11 Tahun 2017 tentang Manajemen Pegawai Negeri Sipil (Lembaran Negara Republik Indonesia Tahun 2017 Nomor 6037);
17. Peraturan Pemerintah Nomor 12 Tahun 2017 tentang Pembinaan dan Pengawasan Penyelenggaraan Pemerintahan Daerah (Lembaran Negara Republik Indonesia Tahun 2017 Nomor 73, Tambahan Lembaran Negara Republik Indonesia Nomor 6041);
18. Peraturan Menteri Dalam Negeri Nomor 12 Tahun 2017 tentang Pedoman Pembentukan dan Klasifikasi Cabang Dinas dan Unit Pelaksana Teknis Daerah (Berita Negara Republik Indonesia Tahun 2017 Nomor 451);
19. Peraturan Daerah Kabupaten Situbondo Nomor 8 Tahun 2016 tentang Pembentukan dan Susunan Perangkat Daerah Kabupaten Situbondo (Lembaran Daerah Kabupaten Situbondo Tahun 2016 Nomor 6);
20. Peraturan Bupati Situbondo Nomor 39 Tahun 2016 tentang Kedudukan, Susunan Organisasi, Uraian Tugas dan Fungsi serta Tata Kerja Dinas Pendidikan dan Kebudayaan Kabupaten Situbondo.

**MEMUTUSKAN :**

**Menetapkan : PERATURAN BUPATI TENTANG PEMBENTUKAN, SUSUNAN ORGANISASI, URAIAN TUGAS DAN FUNGSI UNIT PELAKSANA TEKNIS SATUAN PENDIDIKAN PADA DINAS PENDIDIKAN DAN KEBUDAYAAN KABUPATEN SITUBONDO.**

**BAB I**

**KETENTUAN UMUM**

**Pasal 1**

Dalam Peraturan Bupati ini yang dimaksud dengan :

1. Daerah adalah Kabupaten Situbondo.
2. Pemerintah Daerah adalah Pemerintah Kabupaten Situbondo.
3. Bupati adalah Bupati Situbondo.

4. Dewan Perwakilan Rakyat Daerah yang selanjutnya disingkat DPRD adalah Dewan Perwakilan Rakyat Daerah Kabupaten Situbondo.
5. Pemerintahan Daerah adalah penyelenggaraan urusan pemerintahan oleh pemerintah daerah dan DPRD menurut asas otonomi dan tugas pembantuan dengan prinsip otonomi seluas-luasnya dalam sistem dan prinsip Negara Kesatuan Republik Indonesia sebagaimana dimaksud dalam Undang-Undang Dasar Negara Republik Indonesia Tahun 1945.
6. Sekretaris Daerah adalah Sekretaris Daerah Kabupaten Situbondo.
7. Dinas Pendidikan dan Kebudayaan, yang selanjutnya disebut Dinas adalah Dinas Pendidikan dan Kebudayaan Kabupaten Situbondo.
8. Kepala Dinas adalah Kepala Dinas Pendidikan dan Kebudayaan Kabupaten Situbondo.
9. Unit Pelaksana Teknis yang selanjutnya disingkat UPT adalah unsur pelaksana teknis untuk melaksanakan kegiatan teknis operasional dan/atau kegiatan teknis penunjang tertentu.
10. Satuan Pendidikan atau disebut Sekolah adalah kelompok layanan pendidikan yang menyelenggarakan pendidikan formal pada setiap jenjang dan jenis pendidikan.
11. Taman Kanak-kanak yang selanjutnya disingkat TK adalah salah satu bentuk satuan pendidikan anak usia dini pada jalur pendidikan formal yang menyelenggarakan program pendidikan bagi anak berusia 4 (empat) tahun sampai dengan 6 (enam) tahun.
12. Sekolah Dasar yang selanjutnya disingkat SD adalah salah satu bentuk satuan pendidikan formal yang menyelenggarakan pendidikan umum pada jenjang pendidikan dasar.
13. Sekolah Menengah Pertama yang selanjutnya disingkat SMP adalah salah satu bentuk satuan pendidikan formal yang menyelenggarakan pendidikan umum pada jenjang pendidikan dasar sebagai lanjutan dari SD, MI, atau bentuk lain yang sederajat atau lanjutan dari hasil belajar yang diakui sama atau setara SD atau MI.
14. Kepala UPT adalah Kepala UPT Satuan Pendidikan TK Negeri, SD Negeri dan SMP Negeri pada Dinas Pendidikan dan Kebudayaan Kabupaten Situbondo.

15. Kelompok Jabatan Fungsional adalah kedudukan yang menunjukkan tugas, tanggung jawab, wewenang dan hak seseorang Pegawai Negeri Sipil dalam suatu satuan organisasi yang dalam pelaksanaan tugasnya didasarkan pada keahlian dan/atau ketrampilan tertentu serta bersifat mandiri.

## **BAB II**

### **PEMBENTUKAN**

#### **Pasal 2**

Dengan Peraturan Bupati ini dibentuk Unit Pelaksana Teknis Satuan Pendidikan pada Dinas Pendidikan dan Kebudayaan Kabupaten Situbondo.

## **BAB III**

### **KEDUDUKAN DAN SUSUNAN ORGANISASI**

#### **Bagian Kesatu**

#### **Kedudukan**

#### **Pasal 3**

- (1) UPT Satuan Pendidikan sebagaimana dimaksud dalam Pasal 2 merupakan unsur pelaksana teknis Dinas yang melaksanakan kegiatan penyelenggaraan pendidikan dasar.
- (2) UPT Satuan Pendidikan sebagaimana dimaksud pada ayat (1), terdiri dari :
  - a. UPT TK;
  - b. UPT SD; dan
  - c. UPT SMP.
- (3) UPT Satuan Pendidikan sebagaimana dimaksud pada ayat (1) dipimpin oleh Kepala UPT yang dijabat oleh jabatan fungsional guru sesuai dengan ketentuan perundang-undangan, yang berkedudukan di bawah dan bertanggung jawab kepada Kepala Dinas.
- (4) Kepala UPT Satuan Pendidikan sebagaimana dimaksud pada ayat (3) disebut Kepala Sekolah.

#### **Pasal 4**

Nomenklatur UPT Satuan Pendidikan sebagaimana dimaksud dalam Pasal 2 ayat (2) huruf a, huruf b dan huruf c, sebagaimana tersebut dalam Lampiran I dan merupakan bagian yang tidak terpisahkan dengan Peraturan Bupati ini.

#### **Bagian Kedua**

#### **Susunan Organisasi**

#### **Pasal 5**

- (1) Susunan organisasi UPT Satuan Pendidikan terdiri dari :
  - a. Kepala UPT;
  - b. Komite Sekolah; dan
  - c. Kelompok Jabatan Fungsional.
- (2) Bagan Struktur Organisasi UPT Satuan Pendidikan sebagaimana dimaksud pada ayat (1) tersebut dalam Lampiran II dan merupakan bagian yang tidak terpisahkan dengan Peraturan Bupati ini.
- (3) Dalam melaksanakan tugas penyelenggaraan pendidikan dapat ditunjuk Wakil Kepala Sekolah yang dijabat oleh fungsional guru sesuai dengan ketentuan perundang-undangan.
- (4) Dalam melaksanakan tugas Kepala UPT dapat dibantu oleh beberapa jabatan pelaksana berdasarkan analisis beban kerja.

### **BAB IV**

#### **URAIAN TUGAS DAN FUNGSI**

#### **Pasal 6**

- (1) UPT Satuan Pendidikan sebagaimana dimaksud dalam Pasal 5 mempunyai tugas melaksanakan kegiatan penyelenggaraan pendidikan di sekolah.
- (2) UPT Satuan Pendidikan dalam melaksanakan tugas sebagaimana dimaksud pada ayat (1) menyelenggarakan fungsi :
  - a. penyiapan kebijakan teknis operasional pendidikan di sekolah;
  - b. penyediaan data sebagai bahan penyusunan perencanaan pendidikan di sekolah;

- c. pelaksanaan kebijakan teknis operasional pendidikan di sekolah;
- d. pembinaan dan pengendalian teknis operasional pendidikan di sekolah;
- e. pelaksanaan pengendalian mutu penyelenggaraan pendidikan di sekolah;
- f. pengendalian penyediaan sarana dan fasilitas belajar mengajar di sekolah;
- g. pelaksanaan koordinasi kegiatan dan kerjasama teknis pendidikan di sekolah;
- h. penyelenggaraan monitoring, evaluasi dan pelaporan terhadap pelaksanaan tugas pendidikan di sekolah;
- i. pembinaan kepegawaian pendidikan di sekolah; dan
- j. pelaksanaan tugas-tugas lain yang diberikan oleh Kepala Dinas.

## **BAB V**

### **KOMITE SEKOLAH**

#### **Pasal 7**

- (1) Komite Sekolah adalah lembaga mandiri yang beranggotakan orangtua/wali peserta didik, komunitas sekolah, serta tokoh masyarakat yang peduli pendidikan.
- (2) Komite Sekolah sebagaimana dimaksud pada ayat (1) dibentuk sesuai dengan ketentuan Peraturan perundang-undangan yang berlaku.

## **BAB VI**

### **KELOMPOK JABATAN FUNGSIONAL**

#### **Pasal 8**

- (1) Kelompok Jabatan fungsional sebagaimana dimaksud dalam Pasal 5 ayat (1) huruf c, terdiri dari :
  - a. Jabatan Fungsional Guru; dan
  - b. Jabatan Fungsional lainnya.
- (2) Kelompok Jabatan fungsional sebagaimana dimaksud pada ayat (1) merupakan pelaksana tugas bersifat mandiri.



- (3) Jabatan fungsional lainnya sebagaimana dimaksud pada ayat (1) huruf b, ditetapkan dengan memperhatikan keperluan dalam pelaksanaan tugas dan fungsi organisasi.

## **BAB VII**

### **PENGANGKATAN DAN PEMBERHENTIAN DALAM JABATAN**

#### **Pasal 9**

- (1) Kepala UPT Satuan Pendidikan diangkat dan diberhentikan oleh Bupati sesuai dengan peraturan perundang-perundangan yang berlaku.
- (2) Jabatan fungsional diangkat dan diberhentikan sesuai peraturan perundang-perundangan yang berlaku.

## **BAB VIII**

### **TATA KERJA**

#### **Pasal 10**

- (1) Kepala UPT Satuan Pendidikan dan Kelompok Jabatan Fungsional wajib melaksanakan koordinasi, integrasi dan sinkronisasi dengan Sekretariat dan Bidang pada Dinas.
- (2) Pembinaan Teknis Fungsional dilakukan oleh Kepala Dinas.
- (3) Kepala UPT Satuan Pendidikan berkewajiban memimpin bawahannya dan memberikan bimbingan serta petunjuk bagi pelaksanaan tugas bawahan.
- (4) Kepala UPT Satuan Pendidikan wajib menyampaikan laporan pelaksanaan tugas secara berkala kepada atasannya.
- (5) Setiap laporan yang diterima oleh Kepala UPT Satuan Pendidikan diolah dan dipergunakan sebagai bahan penyusunan laporan lebih lanjut dan dijadikan bahan untuk memberikan petunjuk kepada bawahan.
- (6) Setiap laporan disampaikan kepada pejabat lain yang secara fungsional mempunyai hubungan kerja.

- (7) Kepala UPT Satuan Pendidikan mengawasi bawahannya dan mengambil langkah-langkah yang diperlukan apabila dalam pelaksanaan tugasnya bertentangan dengan peraturan perundang-undangan yang berlaku.

## **BAB IX**

### **KOORDINATOR WILAYAH KECAMATAN BIDANG PENDIDIKAN**

#### **Pasal 11**

- (1) Koordinator Wilayah Kecamatan Bidang Pendidikan dibentuk sebagai unit kerja non struktural.
- (2) Koordinator Wilayah Kecamatan Bidang Pendidikan sebagaimana dimaksud pada ayat (1) berkedudukan di tiap kecamatan.
- (3) Koordinator Wilayah Kecamatan Bidang Pendidikan dipimpin oleh seorang koordinator yang berasal dari pengawas sekolah disamping tugasnya sebagai jabatan fungsional atau dari pegawai ASN lainnya, yang ditunjuk oleh dan bertanggungjawab kepada Kepala Dinas.
- (4) Koordinator Wilayah Kecamatan Bidang Pendidikan mempunyai tugas melakukan koordinasi layanan administrasi pada satuan pendidikan di wilayah kecamatan.
- (5) Untuk mendukung pelaksanaan tugas sebagaimana dimaksud pada ayat (4) Koordinator Wilayah Kecamatan Bidang Pendidikan dapat menggunakan sarana dan prasarana yang sebelumnya digunakan pada UPTD pendidikan kecamatan, serta dibantu oleh beberapa jabatan pelaksana sesuai kebutuhan.

## **BAB X**

### **KETENTUAN PENUTUP**

#### **Pasal 12**

Dengan berlakunya Peraturan Bupati ini, maka Peraturan Bupati Situbondo Nomor 89 Tahun 2016 tentang Pembentukan Unit Pelaksana Teknis Dinas Pendidikan Kecamatan pada Dinas Pendidikan dan Kebudayaan Kabupaten Situbondo dicabut dan dinyatakan tidak berlaku.

**Pasal 13**

Peraturan Bupati ini mulai berlaku pada tanggal 2 Januari 2017.

Agar setiap orang mengetahuinya, memerintahkan pengundangan Peraturan Bupati ini dengan penempatannya dalam Berita Daerah Kabupaten Situbondo.

Ditetapkan di Situbondo  
pada tanggal 29 Desember 2017

**BUPATI SITUBONDO,**

**ttd**

**DADANG WIGIARTO**

Diundangkan di Situbondo  
pada tanggal 29 Desember 2017

**SEKRETARIS DAERAH,**

**ttd**

**SYAIFULLAH**

**BERITA DAERAH KABUPATEN SITUBONDO TAHUN 2017 NOMOR 60**

**LAMPIRAN I** Peraturan Bupati Situbondo  
Tanggal : 29 Desember 2017  
Nomor : 56 Tahun 2017.

---

**NOMENKLATUR UNIT PELAKSANA TEKNIS SATUAN PENDIDIKAN  
PADA DINAS PENDIDIKAN DAN KEBUDAYAAN KABUPATEN SITUBONDO**

NO	UPT SATUAN PENDIDIKAN	KECAMATAN
1	2	3
<b>A.</b>	<b>TAMAN KANAK-KANAK (TK)</b>	
1	TK PEMBINA NEGERI BESUKI	BESUKI
2	TK PEMBINA NEGERI PANARUKAN	PANARUKAN
3	TK PEMBINA NEGERI ASEMBAGUS	ASEMBAGUS
<b>B.</b>	<b>SEKOLAH DASAR (SD)</b>	
1	SD NEGERI 1 TLOGOSARI	SUMBERMALANG
2	SD NEGERI 2 TLOGOSARI	SUMBERMALANG
3	SD NEGERI 3 TLOGOSARI	SUMBERMALANG
4	SD NEGERI 4 TLOGOSARI	SUMBERMALANG
5	SD NEGERI 1 BADERAN	SUMBERMALANG
6	SD NEGERI 2 BADERAN	SUMBERMALANG
7	SD NEGERI 3 BADERAN	SUMBERMALANG
8	SD NEGERI 1 KALIREJO	SUMBERMALANG
9	SD NEGERI 2 KALIREJO	SUMBERMALANG
10	SD NEGERI 1 PLALANGAN	SUMBERMALANG
11	SD NEGERI 2 PLALANGAN	SUMBERMALANG
12	SD NEGERI 3 PLALANGAN	SUMBERMALANG
13	SD NEGERI 1 TAMAN SARI	SUMBERMALANG
14	SD NEGERI 2 TAMAN SARI	SUMBERMALANG
15	SD NEGERI 1 SUMBERARGO	SUMBERMALANG
16	SD NEGERI 3 SUMBERARGO	SUMBERMALANG
17	SD NEGERI 1 TAMAN KURSI	SUMBERMALANG
18	SD NEGERI 2 TAMAN KURSI	SUMBERMALANG
19	SD NEGERI 1 TAMAN	SUMBERMALANG
20	SD NEGERI 2 TAMAN	SUMBERMALANG
21	SD NEGERI 1 ALAS TENGAH	SUMBERMALANG
22	SD NEGERI 2 ALAS TENGAH	SUMBERMALANG
23	SD NEGERI 3 ALAS TENGAH	SUMBERMALANG

<b>NO</b>	<b>UPT SATUAN PENDIDIKAN</b>	<b>KECAMATAN</b>
24	SD NEGERI 1 JATIBANTENG	JATIBANTENG
25	SD NEGERI 2 JATIBANTENG	JATIBANTENG
26	SD NEGERI 3 JATIBANTENG	JATIBANTENG
27	SD NEGERI 5 JATIBANTENG	JATIBANTENG
28	SD NEGERI 1 WRINGIN ANOM	JATIBANTENG
29	SD NEGERI 3 WRINGIN ANOM	JATIBANTENG
30	SD NEGERI 1 SUMBERANYAR	JATIBANTENG
31	SD NEGERI 2 SUMBERANYAR	JATIBANTENG
32	SD NEGERI 3 SUMBERANYAR	JATIBANTENG
33	SD NEGERI 1 CURAH SURI	JATIBANTENG
34	SD NEGERI 2 CURAH SURI	JATIBANTENG
35	SD NEGERI 3 CURAH SURI	JATIBANTENG
36	SD NEGERI 1 SEMAMBUNG	JATIBANTENG
37	SD NEGERI 2 SEMAMBUNG	JATIBANTENG
38	SD NEGERI 3 SEMAMBUNG	JATIBANTENG
39	SD NEGERI 4 SEMAMBUNG	JATIBANTENG
40	SD NEGERI 1 PATEMON	JATIBANTENG
41	SD NEGERI 2 PATEMON	JATIBANTENG
42	SD NEGERI 3 PATEMON	JATIBANTENG
43	SD NEGERI 1 KEMBANGSARI	JATIBANTENG
44	SD NEGERI 2 KEMBANGSARI	JATIBANTENG
45	SD NEGERI 3 KEMBANGSARI	JATIBANTENG
46	SD NEGERI 1 PATEGALAN	JATIBANTENG
47	SD NEGERI 2 PATEGALAN	JATIBANTENG
48	SD NEGERI 3 PATEGALAN	JATIBANTENG
49	SD NEGERI 1 KALIANGET	BANYUGLUGUR
50	SD NEGERI 2 KALIANGET	BANYUGLUGUR
51	SD NEGERI 3 KALIANGET	BANYUGLUGUR
52	SD NEGERI 5 KALIANGET	BANYUGLUGUR
53	SD NEGERI 2 LUBAWANG	BANYUGLUGUR
54	SD NEGERI 3 LUBAWANG	BANYUGLUGUR
55	SD NEGERI 4 LUBAWANG	BANYUGLUGUR
56	SD NEGERI 1 BANYUGLUGUR	BANYUGLUGUR
57	SD NEGERI 2 BANYUGLUGUR	BANYUGLUGUR
58	SD NEGERI 1 SELOBANTENG	BANYUGLUGUR

<b>NO</b>	<b>UPT SATUAN PENDIDIKAN</b>	<b>KECAMATAN</b>
59	SD NEGERI TELEMPONG	BANYUGLUGUR
60	SD NEGERI 1 KALISARI	BANYUGLUGUR
61	SD NEGERI 2 KALISARI	BANYUGLUGUR
62	SD NEGERI TEPOS	BANYUGLUGUR
63	SD NEGERI 1 BESUKI	BESUKI
64	SD NEGERI 2 BESUKI	BESUKI
65	SD NEGERI 3 BESUKI	BESUKI
66	SD NEGERI 4 BESUKI	BESUKI
67	SD NEGERI 5 BESUKI	BESUKI
68	SD NEGERI 7 BESUKI	BESUKI
69	SD NEGERI 8 BESUKI	BESUKI
70	SD NEGERI 9 BESUKI	BESUKI
71	SD NEGERI 2 PESISIR	BESUKI
72	SD NEGERI 3 PESISIR	BESUKI
73	SD NEGERI 4 PESISIR	BESUKI
74	SD NEGERI 6 PESISIR	BESUKI
75	SD NEGERI 7 PESISIR	BESUKI
76	SD NEGERI 1 BLORO	BESUKI
77	SD NEGERI 2 BLORO	BESUKI
78	SD NEGERI LANGKAP	BESUKI
79	SD NEGERI 1 BLIMBING	BESUKI
80	SD NEGERI 2 BLIMBING	BESUKI
81	SD NEGERI 3 BLIMBING	BESUKI
82	SD NEGERI 4 BLIMBING	BESUKI
83	SD NEGERI 5 BLIMBING	BESUKI
84	SD NEGERI 1 WIDOROPAYUNG	BESUKI
85	SD NEGERI 2 WIDOROPAYUNG	BESUKI
86	SD NEGERI 3 WIDOROPAYUNG	BESUKI
87	SD NEGERI SUMBEREJO	BESUKI
88	SD NEGERI 1 DEMUNG	BESUKI
89	SD NEGERI 2 DEMUNG	BESUKI
90	SD NEGERI 3 DEMUNG	BESUKI
91	SD NEGERI 1 JETIS	BESUKI
92	SD NEGERI 2 JETIS	BESUKI
93	SD NEGERI 3 JETIS	BESUKI
94	SD NEGERI 4 JETIS	BESUKI
95	SD NEGERI 5 JETIS	BESUKI

<b>NO</b>	<b>UPT SATUAN PENDIDIKAN</b>	<b>KECAMATAN</b>
96	SD NEGERI 1 KALIMAS	BESUKI
97	SD NEGERI 2 KALIMAS	BESUKI
98	SD NEGERI 1 BUDUAN	SUBOH
99	SD NEGERI 2 BUDUAN	SUBOH
100	SD NEGERI 3 BUDUAN	SUBOH
101	SD NEGERI 1 SUBOH	SUBOH
102	SD NEGERI 2 SUBOH	SUBOH
103	SD NEGERI 3 SUBOH	SUBOH
104	SD NEGERI 1 GUNUNG MALANG	SUBOH
105	SD NEGERI 2 GUNUNG MALANG	SUBOH
106	SD NEGERI 4 GUNUNG MALANG	SUBOH
107	SD NEGERI 1 DAWUAN	SUBOH
108	SD NEGERI 2 DAWUAN	SUBOH
109	SD NEGERI 1 MOJODUNGKUL	SUBOH
110	SD NEGERI 1 CEMARA	SUBOH
111	SD NEGERI 2 CEMARA	SUBOH
112	SD NEGERI 1 GUNUNG PUTRI	SUBOH
113	SD NEGERI 2 GUNUNG PUTRI	SUBOH
114	SD NEGERI 1 KETAH	SUBOH
115	SD NEGERI 2 KETAH	SUBOH
116	SD NEGERI 3 KETAH	SUBOH
117	SD NEGERI 1 MLANDINGAN KULON	MLANDINGAN
118	SD NEGERI 2 MLANDINGAN KULON	MLANDINGAN
119	SD NEGERI 3 MLANDINGAN KULON	MLANDINGAN
120	SD NEGERI 1 SELOMUKTI	MLANDINGAN
121	SD NEGERI 2 SELOMUKTI	MLANDINGAN
122	SD NEGERI 3 SELOMUKTI	MLANDINGAN
123	SD NEGERI 4 SELOMUKTI	MLANDINGAN
124	SD NEGERI 1 TRIBUNGAN	MLANDINGAN
125	SD NEGERI 2 TRIBUNGAN	MLANDINGAN
126	SD NEGERI 1 SUMBER PINANG	MLANDINGAN
127	SD NEGERI 2 SUMBER PINANG	MLANDINGAN
128	SD NEGERI 3 SUMBER PINANG	MLANDINGAN
129	SD NEGERI 4 SUMBER PINANG	MLANDINGAN
130	SD NEGERI 1 SUMBER ANYAR	MLANDINGAN
131	SD NEGERI 2 SUMBER ANYAR	MLANDINGAN
132	SD NEGERI 3 SUMBER ANYAR	MLANDINGAN

<b>NO</b>	<b>UPT SATUAN PENDIDIKAN</b>	<b>KECAMATAN</b>
133	SD NEGERI 1 ALAS BAYUR	MLANDINGAN
134	SD NEGERI 2 ALAS BAYUR	MLANDINGAN
135	SD NEGERI 1 CAMPOAN	MLANDINGAN
136	SD NEGERI 2 CAMPOAN	MLANDINGAN
137	SD NEGERI 3 CAMPOAN	MLANDINGAN
138	SD NEGERI 1 MLANDINGAN WETAN	BUNGATAN
139	SD NEGERI 2 MLANDINGAN WETAN	BUNGATAN
140	SD NEGERI 3 MLANDINGAN WETAN	BUNGATAN
141	SD NEGERI 1 BUNGATAN	BUNGATAN
142	SD NEGERI 2 BUNGATAN	BUNGATAN
143	SD NEGERI 3 BUNGATAN	BUNGATAN
144	SD NEGERI BLETOK	BUNGATAN
145	SD NEGERI 1 PASIR PUTIH	BUNGATAN
146	SD NEGERI 2 PASIR PUTIH	BUNGATAN
147	SD NEGERI 1 PATEMON	BUNGATAN
148	SD NEGERI 2 PATEMON	BUNGATAN
149	SD NEGERI 3 PATEMON	BUNGATAN
150	SD NEGERI 2 SELOWOGO	BUNGATAN
151	SD NEGERI 3 SELOWOGO	BUNGATAN
152	SD NEGERI 4 SELOWOGO	BUNGATAN
153	SD NEGERI 1 SUMBER TENGAH	BUNGATAN
154	SD NEGERI 2 SUMBER TENGAH	BUNGATAN
155	SD NEGERI 3 SUMBER TENGAH	BUNGATAN
156	SD NEGERI 1 BALUNG	KENDIT
157	SD NEGERI 2 BALUNG	KENDIT
158	SD NEGERI 3 BALUNG	KENDIT
159	SD NEGERI 4 BALUNG	KENDIT
160	SD NEGERI 1 BUGEMAN	KENDIT
161	SD NEGERI 2 BUGEMAN	KENDIT
162	SD NEGERI 2 KENDIT	KENDIT
163	SD NEGERI 3 KENDIT	KENDIT
164	SD NEGERI 4 KENDIT	KENDIT
165	SD NEGERI 5 KENDIT	KENDIT
166	SD NEGERI 1 KLATAKAN	KENDIT
167	SD NEGERI 2 KLATAKAN	KENDIT
168	SD NEGERI 3 KLATAKAN	KENDIT
169	SD NEGERI 4 KLATAKAN	KENDIT



<b>NO</b>	<b>UPT SATUAN PENDIDIKAN</b>	<b>KECAMATAN</b>
170	SD NEGERI 5 KLATAKAN	KENDIT
171	SD NEGERI 1 KUKUSAN	KENDIT
172	SD NEGERI 2 KUKUSAN	KENDIT
173	SD NEGERI 2 RAJEKWESI	KENDIT
174	SD NEGERI 1 TAMBAK UKIR	KENDIT
175	SD NEGERI 3 TAMBAK UKIR	KENDIT
176	SD NEGERI 5 TAMBAK UKIR	KENDIT
177	SD NEGERI 6 TAMBAK UKIR	KENDIT
178	SD NEGERI 1 ALASMALANG	PANARUKAN
179	SD NEGERI 2 ALASMALANG	PANARUKAN
180	SD NEGERI 1 DUWET	PANARUKAN
181	SD NEGERI 2 DUWET	PANARUKAN
182	SD NEGERI 1 GELUNG	PANARUKAN
183	SD NEGERI 2 GELUNG	PANARUKAN
184	SD NEGERI 3 GELUNG	PANARUKAN
185	SD NEGERI 1 KILENSARI	PANARUKAN
186	SD NEGERI 2 KILENSARI	PANARUKAN
187	SD NEGERI 3 KILENSARI	PANARUKAN
188	SD NEGERI 4 KILENSARI	PANARUKAN
189	SD NEGERI 5 KILENSARI	PANARUKAN
190	SD NEGERI 8 KILENSARI	PANARUKAN
191	SD NEGERI 9 KILENSARI	PANARUKAN
192	SD NEGERI 10 KILENSARI	PANARUKAN
193	SD NEGERI 1 PAOWAN	PANARUKAN
194	SD NEGERI 2 PAOWAN	PANARUKAN
195	SD NEGERI 3 PAOWAN	PANARUKAN
196	SD NEGERI 5 PAOWAN	PANARUKAN
197	SD NEGERI 1 PELEYAN	PANARUKAN
198	SD NEGERI 2 PELEYAN	PANARUKAN
199	SD NEGERI 1 SUMBERKOLAK	PANARUKAN
200	SD NEGERI 2 SUMBERKOLAK	PANARUKAN
201	SD NEGERI 3 SUMBERKOLAK	PANARUKAN
202	SD NEGERI 4 SUMBERKOLAK	PANARUKAN
203	SD NEGERI 5 SUMBERKOLAK	PANARUKAN
204	SD NEGERI 1 WRINGINANOM	PANARUKAN
205	SD NEGERI 2 WRINGINANOM	PANARUKAN
206	SD NEGERI 3 WRINGINANOM	PANARUKAN

<b>NO</b>	<b>UPT SATUAN PENDIDIKAN</b>	<b>KECAMATAN</b>
207	SD NEGERI 4 WRINGINANOM	PANARUKAN
208	SD NEGERI 1 DAWUHAN	SITUBONDO
209	SD NEGERI 2 DAWUHAN	SITUBONDO
210	SD NEGERI 3 DAWUHAN	SITUBONDO
211	SD NEGERI 4 DAWUHAN	SITUBONDO
212	SD NEGERI 5 DAWUHAN	SITUBONDO
213	SD NEGERI 6 DAWUHAN	SITUBONDO
214	SD NEGERI 1 KALIBAGOR	SITUBONDO
215	SD NEGERI 2 KALIBAGOR	SITUBONDO
216	SD NEGERI 1 KOTAKAN	SITUBONDO
217	SD NEGERI 2 KOTAKAN	SITUBONDO
218	SD NEGERI 3 KOTAKAN	SITUBONDO
219	SD NEGERI 1 OLEAN	SITUBONDO
220	SD NEGERI 2 OLEAN	SITUBONDO
221	SD NEGERI 3 OLEAN	SITUBONDO
222	SD NEGERI 4 OLEAN	SITUBONDO
223	SD NEGERI 5 OLEAN	SITUBONDO
224	SD NEGERI 2 PATOKAN	SITUBONDO
225	SD NEGERI 3 PATOKAN	SITUBONDO
226	SD NEGERI 4 PATOKAN	SITUBONDO
227	SD NEGERI 5 PATOKAN	SITUBONDO
228	SD NEGERI 7 PATOKAN	SITUBONDO
229	SD NEGERI 9 PATOKAN	SITUBONDO
230	SD NEGERI 1 TALKANDANG	SITUBONDO
231	SD NEGERI 2 TALKANDANG	SITUBONDO
232	SD NEGERI 3 TALKANDANG	SITUBONDO
233	SD NEGERI 1 MANGARAN	MANGARAN
234	SD NEGERI 3 MANGARAN	MANGARAN
235	SD NEGERI 1 SEMIRING	MANGARAN
236	SD NEGERI 2 SEMIRING	MANGARAN
237	SD NEGERI 3 SEMIRING	MANGARAN
238	SD NEGERI 1 TANJUNG GLUGUR	MANGARAN
239	SD NEGERI 2 TANJUNG GLUGUR	MANGARAN
240	SD NEGERI 1 TANJUNG KAMAL	MANGARAN
241	SD NEGERI 2 TANJUNG KAMAL	MANGARAN
242	SD NEGERI 3 TANJUNG KAMAL	MANGARAN
243	SD NEGERI 4 TANJUNG KAMAL	MANGARAN

<b>NO</b>	<b>UPT SATUAN PENDIDIKAN</b>	<b>KECAMATAN</b>
244	SD NEGERI 5 TANJUNG KAMAL	MANGARAN
245	SD NEGERI 1 TANJUNG PECINAN	MANGARAN
246	SD NEGERI 3 TANJUNG PECINAN	MANGARAN
247	SD NEGERI 1 TREBUNGAN	MANGARAN
248	SD NEGERI 2 TREBUNGAN	MANGARAN
249	SD NEGERI 3 TREBUNGAN	MANGARAN
250	SD NEGERI 4 TREBUNGAN	MANGARAN
251	SD NEGERI 1 ARDIREJO	PANJI
252	SD NEGERI 3 ARDIREJO	PANJI
253	SD NEGERI 1 BATTAL	PANJI
254	SD NEGERI 2 BATTAL	PANJI
255	SD NEGERI 3 BATTAL	PANJI
256	SD NEGERI 1 CURAH JERU	PANJI
257	SD NEGERI 2 CURAH JERU	PANJI
258	SD NEGERI 4 CURAH JERU	PANJI
259	SD NEGERI 1 JUGLANGAN	PANJI
260	SD NEGERI 3 JUGLANGAN	PANJI
261	SD NEGERI 1 KAYUPUTIH	PANJI
262	SD NEGERI 1 KLAMPOKAN	PANJI
263	SD NEGERI 1 MIMBAAN	PANJI
264	SD NEGERI 2 MIMBAAN	PANJI
265	SD NEGERI 3 MIMBAAN	PANJI
266	SD NEGERI 5 MIMBAAN	PANJI
267	SD NEGERI 8 MIMBAAN	PANJI
268	SD NEGERI 10 MIMBAAN	PANJI
269	SD NEGERI 12 MIMBAAN	PANJI
270	SD NEGERI 1 PANJI KIDUL	PANJI
271	SD NEGERI 2 PANJI KIDUL	PANJI
272	SD NEGERI 3 PANJI KIDUL	PANJI
273	SD NEGERI 1 PANJI LOR	PANJI
274	SD NEGERI 2 SELIWUNG	PANJI
275	SD NEGERI 3 SELIWUNG	PANJI
276	SD NEGERI 1 TENGGIR	PANJI
277	SD NEGERI 2 TENGGIR	PANJI
278	SD NEGERI 2 TOKELAN	PANJI
279	SD NEGERI 3 TOKELAN	PANJI
280	SD NEGERI 1 CURAH COTTOK	KAPONGAN

<b>NO</b>	<b>UPT SATUAN PENDIDIKAN</b>	<b>KECAMATAN</b>
281	SD NEGERI 2 CURAH COTTOK	KAPONGAN
282	SD NEGERI 3 CURAH COTTOK	KAPONGAN
283	SD NEGERI 1 GEBANGAN	KAPONGAN
284	SD NEGERI 1 KANDANG	KAPONGAN
285	SD NEGERI 2 KANDANG	KAPONGAN
286	SD NEGERI 3 KANDANG	KAPONGAN
287	SD NEGERI 1 KAPONGAN	KAPONGAN
288	SD NEGERI 3 KAPONGAN	KAPONGAN
289	SD NEGERI 2 KESAMBIRAMPAK	KAPONGAN
290	SD NEGERI 1 LANDANGAN	KAPONGAN
291	SD NEGERI 2 LANDANGAN	KAPONGAN
292	SD NEGERI 1 PELEYAN	KAPONGAN
293	SD NEGERI 2 PELEYAN	KAPONGAN
294	SD NEGERI 4 PELEYAN	KAPONGAN
295	SD NEGERI 1 POKAAN	KAPONGAN
296	SD NEGERI 2 POKAAN	KAPONGAN
297	SD NEGERI 1 SALETRENG	KAPONGAN
298	SD NEGERI 2 SALETRENG	KAPONGAN
299	SD NEGERI 3 SALETRENG	KAPONGAN
300	SD NEGERI 4 SALETRENG	KAPONGAN
301	SD NEGERI 5 SALETRENG	KAPONGAN
302	SD NEGERI 1 WONOKOYO	KAPONGAN
303	SD NEGERI 2 WONOKOYO	KAPONGAN
304	SD NEGERI 3 WONOKOYO	KAPONGAN
305	SD NEGERI 1 ARJASA	ARJASA
306	SD NEGERI 2 ARJASA	ARJASA
307	SD NEGERI 4 ARJASA	ARJASA
308	SD NEGERI 5 ARJASA	ARJASA
309	SD NEGERI 1 KAYUMAS	ARJASA
310	SD NEGERI 2 KAYUMAS	ARJASA
311	SD NEGERI 4 KAYUMAS	ARJASA
312	SD NEGERI 5 KAYUMAS	ARJASA
313	SD NEGERI 6 KAYUMAS	ARJASA
314	SD NEGERI 7 KAYUMAS	ARJASA
315	SD NEGERI 1 KETOWAN	ARJASA
316	SD NEGERI 2 KETOWAN	ARJASA
317	SD NEGERI 3 KETOWAN	ARJASA

<b>NO</b>	<b>UPT SATUAN PENDIDIKAN</b>	<b>KECAMATAN</b>
318	SD NEGERI 1 BAYEMAN	ARJASA
319	SD NEGERI 2 BAYEMAN	ARJASA
320	SD NEGERI 1 KEDUNGOWO	ARJASA
321	SD NEGERI 2 KEDUNGOWO	ARJASA
322	SD NEGERI 3 KEDUNGOWO	ARJASA
323	SD NEGERI 1 LAMONGAN	ARJASA
324	SD NEGERI 2 LAMONGAN	ARJASA
325	SD NEGERI 3 LAMONGAN	ARJASA
326	SD NEGERI 1 CURAH TATAL	ARJASA
327	SD NEGERI 4 CURAH TATAL	ARJASA
328	SD NEGERI 5 CURAH TATAL	ARJASA
329	SD NEGERI 6 CURAH TATAL	ARJASA
330	SD NEGERI 7 CURAH TATAL	ARJASA
331	SD NEGERI 8 CURAH TATAL	ARJASA
332	SD NEGERI 9 CURAH TATAL	ARJASA
333	SD NEGERI 10 CURAH TATAL	ARJASA
334	SD NEGERI 1 JATISARI	ARJASA
335	SD NEGERI 2 JATISARI	ARJASA
336	SD NEGERI 3 JATISARI	ARJASA
337	SD NEGERI 4 JATISARI	ARJASA
338	SD NEGERI 5 JATISARI	ARJASA
339	SD NEGERI 6 JATISARI	ARJASA
340	SD NEGERI 7 JATISARI	ARJASA
341	SD NEGERI 1 AGEL	JANGKAR
342	SD NEGERI 3 AGEL	JANGKAR
343	SD NEGERI 2 CURAHKALAK	JANGKAR
344	SD NEGERI GADINGAN	JANGKAR
345	SD NEGERI 1 JANGKAR	JANGKAR
346	SD NEGERI 2 JANGKAR	JANGKAR
347	SD NEGERI 3 JANGKAR	JANGKAR
348	SD NEGERI 4 JANGKAR	JANGKAR
349	SD NEGERI 5 JANGKAR	JANGKAR
350	SD NEGERI 1 KUMBANGSARI	JANGKAR
351	SD NEGERI 2 KUMBANGSARI	JANGKAR
352	SD NEGERI 1 PALANGAN	JANGKAR
353	SD NEGERI 2 PALANGAN	JANGKAR
354	SD NEGERI 3 PALANGAN	JANGKAR

<b>NO</b>	<b>UPT SATUAN PENDIDIKAN</b>	<b>KECAMATAN</b>
355	SD NEGERI 1 PESANGGRAHAN	JANGKAR
356	SD NEGERI 2 PESANGGRAHAN	JANGKAR
357	SD NEGERI 1 SOPET	JANGKAR
358	SD NEGERI 2 SOPET	JANGKAR
359	SD NEGERI 3 SOPET	JANGKAR
360	SD NEGERI 4 SOPET	JANGKAR
361	SD NEGERI 5 SOPET	JANGKAR
362	SD NEGERI 6 SOPET	JANGKAR
363	SD NEGERI 7 SOPET	JANGKAR
364	SD NEGERI 1 ASEMBAGUS	ASEMBAGUS
365	SD NEGERI 2 ASEMBAGUS	ASEMBAGUS
366	SD NEGERI 4 ASEMBAGUS	ASEMBAGUS
367	SD NEGERI 1 WRINGINANOM	ASEMBAGUS
368	SD NEGERI 2 WRINGINANOM	ASEMBAGUS
369	SD NEGERI 3 WRINGINANOM	ASEMBAGUS
370	SD NEGERI 4 WRINGINANOM	ASEMBAGUS
371	SD NEGERI 1 AWAR AWAR	ASEMBAGUS
372	SD NEGERI 2 AWAR AWAR	ASEMBAGUS
373	SD NEGERI 1 BANTAL	ASEMBAGUS
374	SD NEGERI 2 BANTAL	ASEMBAGUS
375	SD NEGERI 3 BANTAL	ASEMBAGUS
376	SD NEGERI 5 BANTAL	ASEMBAGUS
377	SD NEGERI 6 BANTAL	ASEMBAGUS
378	SD NEGERI 1 GUDANG	ASEMBAGUS
379	SD NEGERI 1 KEDUNGLO	ASEMBAGUS
380	SD NEGERI 2 KEDUNGLO	ASEMBAGUS
381	SD NEGERI 3 KEDUNGLO	ASEMBAGUS
382	SD NEGERI 4 KEDUNGLO	ASEMBAGUS
383	SD NEGERI 5 KEDUNGLO	ASEMBAGUS
384	SD NEGERI 6 KEDUNGLO	ASEMBAGUS
385	SD NEGERI 1 KERTOSARI	ASEMBAGUS
386	SD NEGERI 2 KERTOSARI	ASEMBAGUS
387	SD NEGERI 1 MOJOSARI	ASEMBAGUS
388	SD NEGERI 2 MOJOSARI	ASEMBAGUS
389	SD NEGERI 3 MOJOSARI	ASEMBAGUS
390	SD NEGERI 5 MOJOSARI	ASEMBAGUS

<b>NO</b>	<b>UPT SATUAN PENDIDIKAN</b>	<b>KECAMATAN</b>
391	SD NEGERI 1 PERANTE	ASEMBAGUS
392	SD NEGERI 2 PERANTE	ASEMBAGUS
393	SD NEGERI 1 TRIGONCO	ASEMBAGUS
394	SD NEGERI 2 TRIGONCO	ASEMBAGUS
395	SD NEGERI 3 TRIGONCO	ASEMBAGUS
396	SD NEGERI 2 BANYUPUTIH	BANYUPUTIH
397	SD NEGERI 3 BANYUPUTIH	BANYUPUTIH
398	SD NEGERI 4 BANYUPUTIH	BANYUPUTIH
399	SD NEGERI 5 BANYUPUTIH	BANYUPUTIH
400	SD NEGERI 1 SUMBERANYAR	BANYUPUTIH
401	SD NEGERI 2 SUMBERANYAR	BANYUPUTIH
402	SD NEGERI 3 SUMBERANYAR	BANYUPUTIH
403	SD NEGERI 4 SUMBERANYAR	BANYUPUTIH
404	SD NEGERI 5 SUMBERANYAR	BANYUPUTIH
405	SD NEGERI 6 SUMBERANYAR	BANYUPUTIH
406	SD NEGERI 7 SUMBER ANYAR	BANYUPUTIH
407	SD NEGERI 8 SUMBER ANYAR	BANYUPUTIH
408	SD NEGERI 1 SUMBEREJO	BANYUPUTIH
409	SD NEGERI 2 SUMBEREJO	BANYUPUTIH
410	SD NEGERI 3 SUMBEREJO	BANYUPUTIH
411	SD NEGERI 4 SUMBEREJO	BANYUPUTIH
412	SD NEGERI 5 SUMBEREJO	BANYUPUTIH
413	SD NEGERI 1 SUMBERWARU	BANYUPUTIH
414	SD NEGERI 2 SUMBERWARU	BANYUPUTIH
415	SD NEGERI 4 SUMBERWARU	BANYUPUTIH
416	SD NEGERI 6 SUMBERWARU	BANYUPUTIH
417	SD NEGERI 1 WONOREJO	BANYUPUTIH
418	SD NEGERI 2 WONOREJO	BANYUPUTIH
419	SD NEGERI 3 WONOREJO	BANYUPUTIH
<b>C.</b>	<b>SEKOLAH MENENGAH PERTAMA (SMP)</b>	
1	SMP NEGERI 1 SUMBERMALANG	SUMBERMALANG
2	SMP NEGERI 2 SUMBERMALANG SATU ATAP	SUMBERMALANG
3	SMP NEGERI 3 SUMBERMALANG SATU ATAP	SUMBERMALANG
4	SMP NEGERI 1 JATIBANTENG	JATIBANTENG
5	SMP NEGERI 1 BANYUGLUGUR	BANYUGLUGUR
6	SMP NEGERI 2 BANYUGLUGUR	BANYUGLUGUR
7	SMP NEGERI SATU ATAP KALIANGET	BANYUGLUGUR

<b>NO</b>	<b>UPT SATUAN PENDIDIKAN</b>	<b>KECAMATAN</b>
8	SMP NEGERI 1 BESUKI	BESUKI
9	SMP NEGERI 3 BESUKI	BESUKI
10	SMP NEGERI 1 SUBOH	SUBOH
11	SMP NEGERI 2 SUBOH	SUBOH
12	SMP NEGERI 3 SUBOH SATU ATAP	SUBOH
13	SMP NEGERI 4 SUBOH SATU ATAP	SUBOH
14	SMP NEGERI 1 MLANDINGAN	MLANDINGAN
15	SMP NEGERI 2 MLANDINGAN	MLANDINGAN
16	SMP NEGERI 3 MLANDINGAN SATU ATAP	MLANDINGAN
17	SMP NEGERI 4 MLANDINGAN SATU ATAP	MLANDINGAN
18	SMP NEGERI 1 BUNGATAN	BUNGATAN
19	SMP NEGERI 2 BUNGATAN SATU ATAP	BUNGATAN
20	SMP NEGERI 1 KENDIT	KENDIT
21	SMP NEGERI 2 KENDIT	KENDIT
22	SMP NEGERI SATU ATAP TAMBAK UKIR	KENDIT
23	SMP NEGERI 1 PANARUKAN	PANARUKAN
24	SMP NEGERI 2 PANARUKAN	PANARUKAN
25	SMP NEGERI 3 PANARUKAN	PANARUKAN
26	SMP NEGERI 4 PANARUKAN SATU ATAP	PANARUKAN
27	SMP NEGERI 1 SITUBONDO	SITUBONDO
28	SMP NEGERI 2 SITUBONDO	SITUBONDO
29	SMP NEGERI 3 SITUBONDO	SITUBONDO
30	SMP NEGERI 4 SITUBONDO	SITUBONDO
31	SMP NEGERI 5 SITUBONDO	SITUBONDO
32	SMP NEGERI 6 SITUBONDO	SITUBONDO
33	SMP NEGERI 1 PANJI	PANJI
34	SMP NEGERI 2 PANJI	PANJI
35	SMP NEGERI 3 PANJI	PANJI
36	SMP NEGERI 4 PANJI	PANJI
37	SMP NEGERI 5 PANJI	PANJI
38	SMP NEGERI 1 MANGARAN	MANGARAN
39	SMP NEGERI 2 MANGARAN	MANGARAN
40	SMP NEGERI 1 ARJASA	ARJASA
41	SMP NEGERI 2 ARJASA	ARJASA
42	SMP NEGERI 3 ARJASA	ARJASA
43	SMP NEGERI 4 ARJASA SATU ATAP	ARJASA
44	SMP NEGERI 5 ARJASA SATU ATAP	ARJASA



<b>NO</b>	<b>UPT SATUAN PENDIDIKAN</b>	<b>KECAMATAN</b>
45	SMP NEGERI 1 KAPONGAN	KAPONGAN
46	SMP NEGERI SATU ATAP KANDANG	KAPONGAN
47	SMP NEGERI 1 JANGKAR	JANGKAR
48	SMP NEGERI 2 JANGKAR	JANGKAR
49	SMP NEGERI 1 ASEMBAGUS	ASEMBAGUS
50	SMP NEGERI 2 ASEMBAGUS	ASEMBAGUS
51	SMP NEGERI 3 ASEMBAGUS	ASEMBAGUS
52	SMP NEGERI 4 ASEMBAGUS SATU ATAP	ASEMBAGUS
53	SMP NEGERI 1 BANYUPUTIH	BANYUPUTIH
54	SMP NEGERI 2 BANYUPUTIH	BANYUPUTIH
55	SMP NEGERI 3 BANYUPUTIH	BANYUPUTIH

**BUPATI SITUBONDO,**

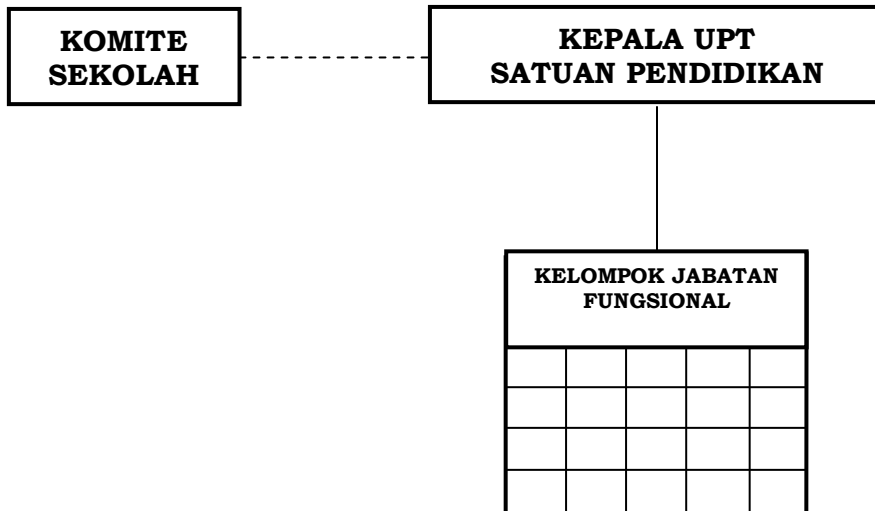
**ttd**

**DADANG WIGIARTO**

**LAMPIRAN II** Peraturan Bupati Situbondo  
Tanggal : 29 Desember 2017  
Nomor : 56 Tahun 2017

---

**STRUKTUR ORGANISASI  
UNIT PELAKSANA TEKNIS SATUAN PENDIDIKAN  
PADA DINAS PENDIDIKAN DAN KEBUDAYAAN KABUPATEN SITUBONDO**



**BUPATI SITUBONDO,**

**ttd**

**DADANG WIGIARTO**